

le mag

MAI > AOÛT 2025 - N°85

DOUAISIS AGGLO

EURADOUAI S'ÉLÈVE

La passerelle et le parking silo inaugurés le 20 juin !

CENTRE D'INFORMATION

DOUAISIS AGGLO
AU COEUR DE DOUAI

AMÉNAGEMENT DU TERRITOIRE

LE DOUBLE ÉCHANGEUR
MIS EN SERVICE

LOISIPARC

CADOU VOUS ATTEND
À LOISIPARC !

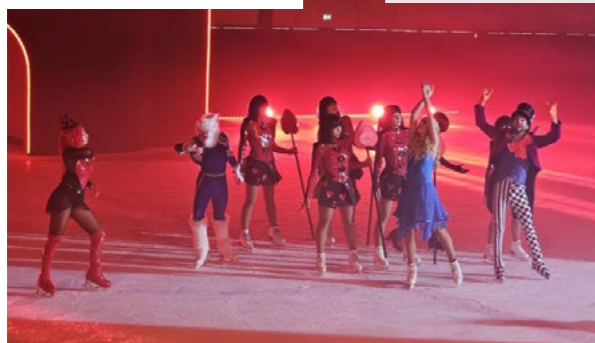


DOUAISIS
AGGLO

ARRÊT SUR IMAGES

POLARYS
PATINOIRE DU DOUAISIS

1^{ER} MARS



UN 1^{ER} SPECTACLE DE PATINAGE À POLARYS

Un show époustouflant et une mise en scène spectaculaire ! Polarys, la patinoire du Douaisis a conquis le public avec 2 représentations de son 1^{er} spectacle donné le samedi 1^{er} mars. « Alice » de son nom revisitait le célèbre conte Alice au pays des Merveilles dans un esprit rock et dynamique ! Les patineurs ont fait rêver les spectateurs avec une performance artistique à couper le souffle !

« RETOUR VERS VÉNUS » LA CONFÉRENCE À ORIONIS

Qui est Vénus ? A quoi sert-elle ? Telle était la thématique de la conférence donnée à Orionis, le planétarium du Douaisis le 8 mars dernier, journée internationale des droits des femmes. Emmanuel Marcq, maître de conférences à l'université de Versailles, a réussi à captiver le public pendant 1h30 d'explication sur cette planète.



UNE COMPÉTITION D'EXCEPTION AU BOULODROME DU DOUAISIS

Le Boulodrome du Douaisis était en feu le week-end du 13 et 14 mars dernier ! Cette cathédrale de la pétanque a accueilli la Coupe de France des Clubs. C'est l'équipe de Arlanc (63) qui s'est imposée face à Frejus 16 à 7 dans une finale endiablée. Vous étiez près de 1 000 spectateurs à venir soutenir votre équipe préférée lors de cette finale.



UN PRINTEMPS À ARKÉOS

Comme chaque année, Arkéos fête le printemps en organisant son célèbre évènement : "Le printemps d'Arkéos" dont la thématique portait sur la vie Gauloise. Pendant toutes les vacances scolaires, des animations, spectacles, ateliers ou encore démonstrations d'artisans, ont émerveillé les petits comme les grands !



ÉDITO DU PRÉSIDENT



Christian POIRET
Président de DOUAISIS AGGLO

Le 20 juin prochain, une nouvelle étape sera franchie avec l'inauguration de la passerelle piétonne et du parking silo EuraPark : deux fers de lance du quartier d'affaires EuraDouai. Nous sommes fiers de l'aboutissement de ce projet de taille. Ces équipements phares sont le symbole d'une ambition forte : celle de renforcer l'attractivité du Douaisis, qui restera toujours le cheval de bataille de l'Agglo. La passerelle sera le trait-d'union entre le quartier d'affaires et le centre-ville de Douai. Le parking silo EuraPark offrira lui, une réponse pratique et efficace à la demande croissante de stationnement sur le quartier d'affaires, et en lien avec la gare SNCF de Douai.

Bien sûr, d'autres projets sont menés de fronts et l'ambition de DOUAISIS AGGLO ne s'arrête pas là. Le 14 juin prochain, le centre d'information situé au cœur de Douai ouvrira ses portes. Ce lieu sera un espace d'accueil qui incarne un service public au plus près des citoyens, un point de contact essentiel pour tous les habitants du Douaisis. Ce centre sera bien plus qu'un simple lieu d'information; il permettra de faire découvrir et promouvoir les richesses touristiques de notre territoire, puisque l'office de tourisme de DOUAISIS AGGLO y sera installé.

DOUAISIS AGGLO soutient les projets de demain, l'innovation et l'entreprenariat. C'est pourquoi nous avons décidé d'investir 1,5 M€ pour la Maison de l'Innovation porté par l'IMT Nord Europe, acteur majeur de l'enseignement supérieur et de la recherche. Ce projet verra le jour prochainement. Ce futur centre deviendra un lieu clé pour les entreprises locales, favorisant la collaboration et la recherche de solutions innovantes.

Cet été, le monde entier aura les yeux tournés vers le Douaisis à l'occasion du départ de la 2^{ème} étape du Tour de France à Lauwin-Planque. Un moment historique qui animera tout le territoire le 6 juillet !

DOUAISIS AGGLO c'est un territoire qui bouge, qui s'adapte, qui innove. Ces projets montrent l'engagement constant de notre collectivité à transformer notre environnement pour offrir à chaque habitant des opportunités de vivre et de travailler dans un cadre moderne, dynamique et à la hauteur des enjeux de demain.

Bien cordialement

DOUAISIS AGGLO

Anhiers
Arleux
Aubigny-au-Bac
Auby
Brunémont
Bugnicourt
Cantin
Courchelettes
Cuincy
Dechy
Douai
Erchin
Esquerchin
Estrées
Faumont
Féchain
Férin
Flers-en-Escrebieux
Flines-lez-Râches
Fressain
Gœulzin
Guesnain
Hamel
Lallaing
Lambres-lez-Douai
Lauwin-Planque
Lécluse
Marcq-en-Ostrevent
Râches
Raimbeaucourt
Roost-Warendin
Roucourt
Sin-le-Noble
Villers-au-Tertre
Waziers

EURADOUAI S'ÉLÈVE !



Passerelle
15.7 M€ HT

Parking silo
12.1 M€ HT

Les financeurs de la passerelle
et du parking silo :



LE 20 JUIN

Inauguration du parking silo et de la passerelle !

On vous attend nombreux le vendredi 20 juin pour inaugurer et fêter la mise en service de la passerelle piétonne et du parking silo du nouveau quartier d'affaires Euradouai.

Inauguration en musique **21h30**

Pour commencer cette soirée festive, rendez-vous au pied de la passerelle, sur le parking de la gare, pour vibrer au rythme des musiques d'un DJ !

Spectacle laser : la passerelle en lumière **22h30**

Après avoir dansé aux sons du DJ, à la nuit tombée, place au spectacle laser qui sublimerait la passerelle.

Grand feu d'artifices **23h**

Et pour rendre inoubliable cette grande soirée inaugurale, un grand feu d'artifices vous est proposé. Vous pourrez l'admirer depuis le parking de la gare, au pied de la passerelle.

création d'emplois considérables sur le territoire avec l'implantation prochaine de nombreuses entreprises : 10 hectares de terrains sont alloués aux activités économiques ! Des sociétés y sont déjà implantées : le siège de Maisons & Cités, Duacom, l'agence France Travail ou encore le cabinet de géomètre Bourgogne et Beaucamp.

EuraDouai accueillera également **deux hôtels** : un Mercure 4 étoiles de 80 chambres et un appart hôtel Adagio de 64 chambres. Ce service d'hôtellerie sera situé à proximité immédiate de Gayant-Expo Concerts, offrant ainsi un hébergement idéal pour les visiteurs des salons, spectacles et concerts qui s'y déroulent !

Un corridor vert paysagé de 2 km

Au cœur d'EuraDouai ce **corridor paysagé** est en cours de construction : cette longue artère verte dédiée à la nature s'étendra sur environ 2 km, alliant pistes cyclables et promenades piétonnes. Ce corridor reliera les différentes infrastructures du quartier d'affaires.

Le giratoire d'entrée d'EuraDouai, déjà en service, dessert l'ensemble des équipements du quartier d'affaires. Il marque un point d'accès essentiel !

Les réponses à vos questions

La mise en service de la passerelle et du parking silo suscite de nombreuses questions de votre part. C'est pourquoi, dans ce dossier (page 6 et 7) nous vous apportons des réponses aux questions qui nous ont été posées sur les réseaux sociaux. Tarifs, sécurité, accès aux quais... Nous avons sélectionné quelques grandes thématiques qui vous ont questionné !

EuraPark, le parking silo de 600 places

En empruntant cette passerelle depuis la gare, vous arriverez directement au parking silo, l'autre équipement majeur de Euradouai. Majestueux et imposant, ce parking se remarque de part son architecture atypique. Conçu par le cabinet d'architecture Aba Workshop, ce parking silo s'étend sur 5 niveaux (R+4) et comprend 600 places, 35 points de recharge pour véhicules électriques et 4 places pour motos électriques.

L'ouverture de la passerelle piétonne et du parking silo est une avancée majeure dans la construction du nouveau quartier d'affaires qui, à terme, va générer près de 2 000 emplois. Euradouai offre une dynamique de

O n y est ! Le parking silo baptisé EuraPark et la passerelle piétonne d'EuraDouai seront inaugurés le vendredi 20 juin prochain ! Une date qui restera gravée dans l'histoire de DOUAISSIS AGGLO pour le rayonnement économique que ces deux équipements majeurs vont apporter au territoire et à la ville de Douai.

La passerelle piétonne de 300 mètres enjambe les voies ferrées et relie la gare de Douai au nouveau quartier d'affaires : elle a une véritable fonction de connexion entre Euradouai et les cités de la Clochette et Notre Dame (quartiers en politique de ville) avec le centre-ville de Douai. Cette passerelle offre non seulement une connexion, mais aussi un gain de temps, permettant d'atteindre le centre-ville en seulement 7 minutes à pied, contre 27 minutes sans elle !



Le parking EuraPark est-il payant ?

OUI

Le parking EuraPark est-il sécurisé ?

OUI Des caméras sont installées sur chaque étage ainsi que des caméras de lecture de plaque d'immatriculation. Les entrées sont sécurisées par un contrôle d'accès au ticket ou via un code. L'entrée du parking est inaccessible de minuit à 5h du matin (il sera toutefois possible d'en sortir à tout moment).

Y aura t-il d'autres solutions de stationnement dans EuraDouai ?

OUI Le parking silo à une grande capacité de 600 places. Toutefois, deux autres aires de stationnement de 230 places seront aménagées à proximité pour venir compléter cette offre.

Des places pour voitures électriques sont-elles prévues ?

OUI 35 points de recharge sont prévus pour les voitures électriques et 6 pour les motos. Dans un objectif d'autoconsommation, ce sont les panneaux photovoltaïques installés sur le toit du parking silo qui permettront en partie d'alimenter les bornes électriques.

DURÉE DE STATIONNEMENT	TARIFS
De 0 à 30 min	Gratuit
De 30 à 45 min	0.80 €
De 45 min à 1h	1 €
2h	2 €
3h	3 €
4h	4 €
6h	5 €
12h	8 €
Pass 24h	10 €
Forfait soirée de 18h à 2h	5 €
Pass semaine (24/24)	35 €
Abonnement mensuel (24/24)	120 €
Ticket perdu	40 €



Peut-on rouler à vélo sur la passerelle ?

NON La passerelle est piétonne. Pour des raisons de sécurité, les cyclistes qui veulent l'emprunter doivent mettre le pied à terre. Une rampe d'accès avec glissière à vélo et un ascenseur sont prévus à cet effet.

La passerelle est-elle sécurisée ?

OUI La passerelle est en effet sécurisée de jour comme de nuit : 8 caméras sont installées de part et d'autres de l'équipement pour assurer la sécurité des riverains sur la passerelle.

Peut-on descendre sur les quais de la gare via la passerelle ?

OUI Un ascenseur a été installé au milieu de la passerelle et permet d'accéder directement aux voies 6 et 8 de la gare. Le tunnel permet d'accéder facilement aux autres quais. Deux autres ascenseurs sont installés à chaque extrémité de la passerelle.

La passerelle ferme-t-elle le soir ?

NON La passerelle est accessible 24/24 et 7/7 jours ! Des lumières led s'allument à la tombée de la nuit et s'éteignent à l'aube, tout le long de la passerelle.

DOUAISSIS AGGLO AU CŒUR DE DOUAI !

Imaginez un espace d'information chaleureux et convivial situé en plein cœur de Douai, dans lequel vous pourrez obtenir rapidement toutes les réponses à vos questions ! C'est ce que propose DOUAISSIS AGGLO.

À partir du 14 juin prochain, le **centre d'information de DOUAISSIS AGGLO** sera ouvert à tous pour vous offrir des réponses précises et efficaces sur l'ensemble des compétences liées à l'Agglo ! Ce centre accueillera aussi l'Office de Tourisme de DOUAISSIS AGGLO dont les équipes seront présentes 7/7 jours pour assurer l'accueil, la promotion et la communication touristique à l'échelle des 35 communes de l'Agglo.

Des agents à votre écoute en visioconférence

À l'accueil du centre d'information, des agents d'accueil vous attendent pour répondre à vos requêtes les plus généralistes : demande de sacs poubelle (pour les habitants de Douai), passage de collecte des déchets, informations sur la Prime Rénov' ou encore sur les bornes pour véhicules électriques sur le territoire etc. Ces agents d'accueil vous guideront également vers les bons contacts de l'Agglo en cas de demandes plus spécifiques.

Si vos interrogations requièrent des explications plus détaillées sur **la rénovation de logement, l'eau potable, l'assainissement et la gestion des déchets**, vous serez alors redirigé dans l'un des quatre box mis à disposition dans ce centre, pour échanger avec un agent spécialisé qui vous attendra en visioconférence.



Un lieu emblématique

Situé place d'Armes, ce centre d'information occupe un bâtiment emblématique de Douai, anciennement le café Le Cinatus et plus récemment l'enseigne Camaïeu. Ce lieu mythique accueille désormais les services de l'Agglo, ainsi que l'Office de Tourisme de DOUAISSIS AGGLO !

Le tourisme rejoint ce centre d'information

En effet, l'accueil grand public de l'Office de Tourisme de DOUAISSIS AGGLO quitte les locaux de l'Hôtel du Dauphin pour rejoindre ce lieu emblématique. L'équipe composée d'une dizaine de personnes sera présente 7 jours sur 7 pour offrir un service de qualité, répondre aux questions des visiteurs et promouvoir les richesses touristiques locales.

Cet emménagement insufflera de la nouveauté en offrant un espace plus lumineux et une vitrine plus grande en centre-ville : idéale pour valoriser à la fois le tourisme sur le territoire et promouvoir l'ensemble des équipements communautaires !

Vous pourrez désormais réserver toutes vos activités tourisme et vos places dans les équipements culturels de DOUAISSIS AGGLO directement dans ce centre d'info !

Infos pratiques

Centre d'information : du lundi au samedi (visio uniquement du lundi au vendredi) de 9h à 18h sans interruption.

Tourisme : 7/7 jours de 10h à 13h puis de 14h à 18h

14 juin

ouverture du centre d'information dès 14h.

4

box disponibles pour des visios thématiques

5

services de Douais Agglo : habitat, eau potable, assainissement, gestion des déchets et tourisme



Montant total de l'opération
9.5 M€ TTC

Douaisis Agglo
2.5 M€

Département du Nord
7 M€



Le 3 avril, Christian Poirret a inauguré l'échangeur en présence de nombreux élus.

UN TOURNANT POUR LE TERRITOIRE !

L'un des projets les plus ambitieux et structurants de DOUAISSIS AGGLO a désormais pris forme avec la mise en service, le 3 avril dernier, de l'échangeur aux deux ronds-points, situé à la croisée des RD 621 et 650, à Lambres-Lez-Douai.

Aménagement piloté par le Nord

Ce réaménagement piloté par le Département du Nord, a été conçu pour fluidifier la circulation et renforcer la sécurité dans une zone stratégique,

au cœur du développement de l'électromobilité. L'implantation de la gigafactory AESC France à Lambres-Lez-Douai, située à deux pas de Renault Ampère, a en effet créé un trafic routier considérable.

La mise en service de cet échangeur va également améliorer les conditions de circulation en offrant un accès direct à l'autoroute A21. Des pistes cyclables y ont également été aménagées renforçant ainsi la sécurité routière. Un nouveau tournant pour Lambres-Lez-Douai et pour tout le territoire !

Les travaux de ce projet d'envergure ont été menés par le Département du Nord et réalisés en plusieurs phases, avec un investissement global de 9,5 millions d'euros TTC, dont 2,5 millions financés par DOUAISSIS AGGLO.

Préservation des espaces verts

La préservation des espaces verts, démontre une volonté de concilier développement urbain et respect de l'environnement : les espaces naturels autour du giratoire ont été soigneusement préservés, limitant l'impact de l'aménagement sur la biodiversité locale. De plus, le Département du Nord a reboisé plus de 2,4 hectares d'essences locale autour des deux giratoires.

Les moments marquants du chantier

Le + impressionnant :

Dans la nuit du 15 mars 2024, la démolition spectaculaire du pont supérieur qui franchit la RD650 (qui enjambe l'axe Douai-Arras).



Le + technique :

Le bassin à double emploi, de rétention des eaux pluviales et de gestion de pollution des eaux chroniques, a été mis à rude épreuve à cause de la nappe phréatique trop haute. La finalisation de ces travaux a été repoussée à l'été prochain. Elle n'empêche pas pour autant la mise en service de ce double échangeur.

Le + long :

Le tassement de sol : étant donné que la construction de ce double échangeur se situe à une hauteur supérieure à celle du sol initial (avant travaux), il a été nécessaire d'attendre que la terre se tasse naturellement. Ce processus a pris plusieurs mois avant que la chaussée puisse être construite sur cette nouvelle base stable.

Snop : INDUSTRIE ET INNOVATION



Ambition, transparence, pérennité, professionnalisme, respect et confiance. Les valeurs de l'entreprise Snop résonnent jusque dans les 400 mètres de couloirs de cette usine, où subsistent encore les traces de son passé industriel, gravées dans le sol par d'anciens chemins de fer encore visibles. Ici, dans un bâtiment de 66 000 mètres carrés, presque 50 000 pièces automobiles prennent forme chaque jour, façonnées par le savoir-faire de 500 salariés répartis entre Douai et Sin-Le-Noble.

Fidèle à ses valeurs et à son ambition, Snop Douai (ex Arbel), spécialisé dans l'emboutissage (technique qui consiste à donner une forme déterminée à une pièce métallique) et l'assemblage de pièces automobiles ne cesse d'évoluer pour répondre aux défis de l'industrie automobile de demain.

Un partenariat stratégique avec Renault Ampere

Si Renault Ampère représente aujourd'hui 40% de son chiffre d'affaires, l'usine entend diversifier ses partenariats. Samuel Vas, directeur du site, l'affirme : «Aujourd'hui, notre ambition, c'est d'aller chercher de nouvelles parts de marché, notamment auprès d'autres constructeurs régionaux». Snop Douai a récemment accueilli une visite de reconnaissance d'un potentiel client, une avancée

majeure pour un partenariat futur pour des projets à horizon 2028 / 2031.

L'entreprise investit également dans la modernisation de son outil industriel. Un plan de transformation en plusieurs phases est en cours, avec un dernier volet de 2M€ prévu pour août 2025, comprenant l'installation de la dernière génération de robotique et la mise en place d'un robot-école pour former les salariés aux technologies de pointe. Une dynamique de modernisation qui va de pair avec une volonté d'améliorer les conditions de travail, tout en poursuivant une politique de recrutement pour renforcer ses équipes et assurer la pérennité de son savoir-faire.

Au-delà des enjeux industriels, Snop Douai mise sur son ancrage local et son capital humain. «Notre plus-value, c'est l'engagement des salariés, un fort attachement à cette entreprise et son histoire». Avec cette philosophie, Samuel Vas souhaite ouvrir encore davantage l'usine sur son territoire. Une grande journée portes ouvertes est envisagée en 2026, à l'occasion des 130 ans du site, pour permettre aux familles et aux habitants du Douaisis de découvrir un patrimoine industriel unique et une usine tournée vers l'avenir.

L'INNOVATION AU CŒUR DU DOUAISIS



DOUAISIS AGGLO s'engage pour l'excellence, le développement économique et l'innovation sur le territoire ! A cet égard, il était donc évident qu'elle prenne part au projet **de la Maison de l'Innovation** porté par l'IMT Nord Europe, acteur majeur de l'enseignement supérieur et de la recherche.

Ce projet ambitieux vise à renforcer l'écosystème entrepreneurial du Douaisis en créant un espace dédié à l'innovation et au soutien aux entreprises.

Un financement de 1.5 M€ par DOUAISIS AGGLO

Cette future Maison de l'Innovation regroupera plusieurs dispositifs : un incubateur, un fablab, des espaces de créativité, ainsi que des salles de formation professionnelle. Ce lieu sera également un espace de rencontres et d'échanges entre chercheurs et entrepreneurs, offrant une synergie entre les différents acteurs de l'innovation.

Le projet prévoit la réhabilitation d'un bâtiment historique de 2 300 m², un ancien site de métrologie situé à Douai, qui sera transformé en un espace moderne, innovant et éco-responsable. L'investissement total du projet s'élève à 8,127 M€, dont un **financement de DOUAISIS AGGLO à hauteur de 1,5 M€.**



Une maison des entreprises à EuraDouai

Ce projet ambitieux fait écho à la **création de la Maison des Entreprises**, qui sera prochainement aménagée par DOUAISIS AGGLO dans le nouveau quartier d'affaires EuraDouai. Ce lieu regroupera l'ensemble des services dédiés aux entreprises, incluant ceux de l'Agglo, de la CCI (Chambre du commerce et de l'industrie) et encore bien d'autres partenaires. Un double projet qui illustre parfaitement l'engagement de DOUAISIS AGGLO pour le développement économique du territoire, avec la volonté de faire du Douaisis un véritable territoire d'excellence.

UN BUDGET SAIN ET AMBITIEUX

Le 28 mars dernier, les élus du conseil communautaire ont voté le budget primitif de DOUAISIS AGGLO. Ce budget comprend les dépenses de fonctionnement et d'investissement de la collectivité. Cette année encore, malgré un contexte économique fragile, DOUAISIS AGGLO préserve un budget sain et ambitieux permettant de maintenir des investissements stratégiques.

Budget d'investissement : 60.1 M€

Le budget d'investissement représente les dépenses engagées pour toutes les réalisations et les acquisitions.

Voici les principales dépenses d'investissement :



Budget de fonctionnement : 140.8 M€

Le budget de fonctionnement correspond aux dépenses courantes de DOUAISIS AGGLO. Ce budget permet de soutenir les projets des 35 communes par le biais de dispositifs mis en place comme le FCIS (Fonds Communautaire d'Investissement Solidaire), ou la DSC (Dotation de Solidarité Communautaire). Dans un esprit de solidarité forte avec les communes, DOUAISIS AGGLO finance les transports mais aussi les services de secours et d'incendies.

Voici les principales dépenses de fonctionnement :



Pas de hausse d'impôts

Si le contexte économique se montre instable avec une inflation de + 10% en 2 ans, la situation financière de DOUAISIS AGGLO est saine : l'Agglo a choisi de retenir la stabilité de sa politique fiscale en matière de taux afin de ne pas alourdir les charges sur les particuliers comme sur les entreprises. Cette année encore, les taux de fiscalité directe locale, la taxe d'habitation, la taxe foncière sur les propriétés bâties et la taxe foncière sur les propriétés non bâties n'augmenteront pas.



ROYAL MIRABEAU C'EST AUSSI 118 LOGEMENTS

Le Royal Mirabeau n'est pas qu'un hôtel de luxe, c'est aussi une résidence ! Ce projet de taille, situé en plein cœur de la ville de Douai, accueillera également une résidence de 118 logements (78 T1, 38 T2 et 2 T3) livrés au 2nd semestre 2026. 50% de ces logements ont déjà été commercialisés !

Soutenu par DOUAISIS AGGLO, ce projet s'inscrit dans une dynamique de développement économique visant à renforcer l'attractivité de Douai et à attirer de nouveaux résidents dans le centre-ville.

La construction de cette résidence offre aussi l'opportunité d'investir dans un bâtiment classé "Monument Historique". Construits sur l'ancien hospice général de Douai, l'achat de ces logements permet de bénéficier d'un dispositif de défiscalisation grâce à la loi Monuments Historiques. Un régime fiscal qui permet de réduire

de manière significative l'impôt sur le revenu tout en contribuant à la sauvegarde du patrimoine.

L'emplacement de la résidence, en plein centre de Douai, en fait un choix stratégique, notamment pour le logement étudiant. La proximité des universités, des écoles et des commerces en fait un lieu de vie particulièrement recherché. Avec des logements modernes dans un bâtiment historique réhabilité, le Royal Mirabeau offre le meilleur des deux mondes : l'attractivité d'un bien immobilier contemporain dans un cadre authentique et patrimonial.

Pour plus d'informations sur la commercialisation de ces logements.



DU NOUVEAU DANS L'ÉCOQUARTIER



Ça bouge dans l'Ecoquartier du Douaisis ! De nouveaux logements vont prochainement être construits sur le terrain situé juste en face de Polarys, la patinoire du Douaisis et du Boulodrome du Douaisis. Un projet ambitieux qui s'inscrit dans la poursuite du développement de l'Ecoquartier.

Le promoteur DGB Property lance d'ores et déjà la commercialisation du 1^{er} lot de 25 logements intermédiaires de type T2 au T4.

Ces appartements, dont la superficie varie entre 41 et 80 m² intégreront la résidence baptisée « Esprit Nature » : un nom qui résonne avec les normes environnementales auxquelles répondent ces logements.

Un cadre de vie unique entre nature et modernité

À terme, ce sont 300 logements qui verront le jour sur cet espace, dont une résidence senior, un béguinage, des maisons individuelles et en collectif.

Ces nouveaux logements, dont la construction démarrera cet été avec une livraison prévue pour la fin d'année 2026, seront idéalement situés : les futurs habitants pourront profiter d'un cadre verdoyant, où se côtoient équipements sportifs et de loisirs, 3 restaurants et de nombreux services de proximité avec des écoles et crèches ou encore une maison de santé offrant ainsi une qualité de vie idéale pour les familles.

De plus, l'accès à l'ensemble du réseau de bus Evéole est gratuit depuis le 1^{er} janvier 2022 sur tout le territoire. La ligne 4 du réseau, dessert l'Ecoquartier du Douaisis et tous les habitants peuvent l'emprunter gratuitement !

Retrouvez ici toutes les infos sur la commercialisation de ces logements



L'AGGLO S'ENGAGE

Le Projet Alimentaire Territorial (PAT) de DOUAISSIS AGGLO vise à rapprocher la production agricole de la consommation, tout en respectant les ressources naturelles et en garantissant une alimentation de qualité accessible à tous. Ce PAT se compose de trois programmes principaux : AGRICAD, BIOCAD, et ALIMCAD. Dans ce cadre, DOUAISSIS AGGLO met en place et finance plusieurs initiatives visant à renforcer les circuits courts, soutenir les producteurs locaux et promouvoir une alimentation durable et saine. **Zoom sur 4 projets phares.**



1 S'engager pour une alimentation de qualité avec Le label « Ici Je Mange Local »



« Ici Je Mange Local » est une initiative qui valorise les établissements scolaires engagés dans la démarche de consommation de produits locaux. Dès cette année, les écoles du territoire pourront obtenir un label allant de 1 à 3 étoiles, en fonction du pourcentage de produits locaux utilisés dans leurs menus : Niveau 1 (1 étoile) : 20 % de produits locaux, Niveau 2 (2 étoiles) : 40 %, Niveau 3 (3 étoiles) : 60 %

Ce label, lancé en partenariat avec la Chambre d'Agriculture du Nord-Pas-de-Calais, a pour objectif de renforcer l'approvisionnement en produits régionaux en restauration scolaire, tout en sensibilisant les jeunes générations aux bienfaits de l'agriculture locale. Ce projet s'inscrit dans une démarche collective visant à favoriser la production et la consommation locale sur le territoire.

2 Favoriser les produits locaux en soutenant directement les restaurateurs



Depuis 2020, DOUAISSIS AGGLO soutient activement les restaurateurs du territoire à travers le dispositif A TABLE (Aide Tournée vers une Alimentation Bonne et Locale). Ce soutien financier prend en charge les factures d'achats de produits locaux jusqu'à 400 € par mois. À partir de juin 2025, ce plafond passera à 500 €, à condition que les restaurateurs privilégient les produits bio (avec un minimum de 200 € de produits bio par mois). Ce dispositif bénéficie aujourd'hui à plus de 60 restaurateurs. Depuis son lancement, 403 792,22 € ont été versés aux restaurateurs, contribuant ainsi à soutenir les producteurs locaux de DOUAISSIS AGGLO. Pour mettre en lumière cet engagement, une vitrophanie sera prochainement apposée sur les vitrines des restaurants participants, permettant ainsi aux clients d'identifier les établissements soutenant l'agriculture locale et l'alimentation durable.

3 Promouvoir une alimentation saine dans les épiceries solidaires Des produits locaux dans les épiceries solidaires



DOUAISSIS AGGLO s'associe à l'Andés (Association Nationale pour le Développement des Épiceries Solidaires) pour mettre en place un projet de groupement d'achat en faveur des épiceries solidaires du territoire. L'objectif est de faciliter l'approvisionnement en produits locaux et bio, tout en soutenant les producteurs régionaux. Chaque mois, huit épiceries solidaires du Douaisis passent leurs commandes auprès de six producteurs locaux pour recevoir des produits tels que des œufs, des lentilles, des produits laitiers, etc. Le financement de ce projet, à hauteur de 60 000 €, permet de soutenir les épiceries solidaires qui, chaque année, viennent en aide à près de 15 000 personnes en situation de précarité. Un projet qui permet de créer un lien direct entre les producteurs locaux et des consommateurs plus vulnérables, en garantissant un prix rémunérateur pour les producteurs tout en promouvant une alimentation saine et durable.

4 Valoriser les pratiques agricoles Un dispositif novateur pour aider les agriculteurs à respecter l'environnement



Dans le cadre du projet alimentaire territorial, DOUAISSIS AGGLO souhaite mettre en place un dispositif novateur : le Paiement Pour Services Environnementaux et de Santé Publique (PSES). Ce programme vise à inciter les agriculteurs à adopter des pratiques respectueuses de l'environnement, de la biodiversité et de la santé publique, en les rémunérant pour les services rendus à la collectivité.

Les actions soutenues par ce dispositif incluent la préservation de la qualité de l'eau, des sols, de l'air, et des écosystèmes. Les agriculteurs qui adoptent des pratiques favorables à l'environnement et à la santé seront rémunérés pour leurs efforts. Ce programme bénéficie d'un budget de 3,5 M€ sur les 5 premières années du projet, et son objectif est de transformer les pratiques agricoles du territoire en matière de durabilité.

LA NATURE EST EN FÊTE DU 14 AU 18 MAI !



DOUAISIS AGGLO vous invite à vivre la nouvelle édition de la Fête de la Nature. Pendant 4 jours, de nombreuses animations et activités gratuites seront organisées pour vous faire découvrir de façon ludique, la nature du Douaisis.

Le mercredi 14 et dimanche 18 mai, des animations grand public sont organisées par les communes de DOUAISIS AGGLO et les partenaires à travers l'ensemble du territoire ! En voici quelques-unes :

MERCREDI 14 MAI :

- Plantation et échange de plants de légumes avec les enfants des centres de loisirs : centre social de Sin-le-Noble
- Atelier culinaire : jardin partagé à Féchain
- Balade commentée le long de la Scarpe à Lallaing

DIMANCHE 18 MAI :

- Sortie découverte des oiseaux au lac de Cantin
- Visite des vergers de la ferme du Temps Jadis à Aubry
- Découverte de Lallaing par les chemins de randonnée

Les écoles ne sont pas oubliées !

Les établissements scolaires ne sont pas en reste ! Des animations spéciales leur sont également proposées le jeudi et le vendredi pour sensibiliser les plus jeunes à l'environnement.

Retrouvez ici
le programme
de la Fête
de la Nature



La Fête de la Nature s'invite à Arkéos !

Samedi 17 mai, DOUAISIS AGGLO croise le fer à Arkéos ! Le temps d'une journée, la Fête de la Nature s'installe au musée-parc archéologique. Venez découvrir la nature autrement pour cette journée riche en animations (de 10h à 17h30) :

- Escape game écologique dans le parc (sur réservation)
- Ateliers pédagogiques
- Parade du Dieu Cerf avec des personnages tous droits sortis de la forêt qui déambuleront dans le parc d'Arkéos sur un fond de musique celtique.
- Exposition sur la biodiversité
- Promenade autour d'Arkéos avec des chevaux de traits
- Projection de « Bambi, l'histoire d'une vie dans les bois »

Tout au long de cette journée, vous pourrez également retrouver de nombreux stands de partenaires qui vous proposeront des animations et ateliers à réaliser en famille !

Un spectacle pyrotechnique mêlant poésie et jeux de lumière sera donné à 21h dans le parc d'Arkéos.



CADOU VOUS ATTEND !

Cadou a révisé sa chorégraphie, les saisonniers sont très motivés, les attractions nettoyées, le mobilier renouvelé et des animations prévues pour tout l'été !

Depuis le 1^{er} mai, vous pouvez profiter des nombreuses activités et animations proposées par la base de loisirs, dans un cadre verdoyant qui s'étend sur plus de 30 hectares.

Du mini-golf, en passant par le pédalo, ou le trampoline, sans oublier la piscine chauffée : comme chaque année, la base de loisirs de DOUAISIS AGGLO propose des activités pour tous les âges. Les plus petits peuvent profiter du carrousel, du parcours ouistiti ou encore des jeux d'eau tandis que les plus grands et les adultes, s'amuse sur les bateaux tamponneurs, les pédalos® ou le trampojump. Un petit creux ? Bien sûr, la Grignoterie, au « Cadou gourmand » et la friterie sont là pour vous régaler à n'importe quelle heure de la journée pour toute la saison !

Tous les week-ends retrouvez l'animateur vedette de Loisparc qui vous propose défis, jeux et distribution de cadeaux à la clé !

Une Appli pour Loisparc !

Toutes les infos
directement sur
votre smartphone



Dès le 5 juillet, des animations vous attendent tous les dimanches avec au programme : ninjas, spectacle de magie, mousse party, show de VTT ou encore anniversaire de Cadou.

Jusqu'au 27 juin, la base de loisirs est ouverte tous les week-ends, jours fériés et jours de pont. À partir du 29 juin, Loisparc sera ouvert tous les jours ! Cette année, « Loisparc en fête » sera célébrée le 28 juin : une journée gratuite pour tous avec, au programme, de nombreuses animations et festivités qui vous y attendent.

Salad & Co a ouvert ses portes !



La célèbre franchise de bar à salades, Salad & Co a ouvert ses portes le 26 mars dernier, dans l'Ecoquartier du Douaisis ! Après Au Bureau et Volfoni, elle vient compléter l'offre de restauration existante dans l'Ecopark. L'ouverture de ce restaurant a permis l'embauche de 25 salariés en CDI.

Distribution gratuite de compost



Venez récupérer gratuitement du compost en déchèterie de Sin-Le-Noble. Comme chaque année, le SYMEVAD propose gratuitement du compost à venir récupérer en déchèterie. Ce compost est mis à disposition tous les 1^{ers} mercredis du mois jusqu'au mois de novembre (sauf juillet et août).

AESC
recrute
350 opérateurs
de ligne

Maintenant,
vous êtes
au courant.



La gigafactory AESC France recrute 350 nouveaux opérateurs pour son usine de batteries de voitures électriques ! Pour découvrir les offres en cours vous pouvez vous rendre sur le site internet : www.aesc-recrute.fr et pour rejoindre l'équipe vous pouvez postuler par mail à recruitment@aesc-group.com.

MOUVEMENT DES ÉLUS NON-INSCRITS DU DOUAISIS (MENID)

Quand vous arrivez pour la première fois au conseil communautaire, vous vous dites « mais que vais-je y faire moi Maire d'une petite commune ? » Vous pensez vous retrouver seule et bien c'est tout le contraire ! Au Conseil communautaire, je suis entourée de 72 conseillers qui œuvrent pour le Douaisis et qui aident les petites communes comme la mienne. Maire de Cantin (1700 habitants) depuis mars 2020, j'ai la responsabilité de porter les projets de mon équipe, surtout celui de la construction d'un groupe scolaire d'un montant HT de 3 119 798 €. Sans Douaisis Agglo : impossible de réaliser de tels projets. Au final ce sont près de 500 000 € de subventions communautaires (Fond de Concours et FCIS en réserve depuis 2020). Douaisis Agglo c'est aussi des conseils par les techniciens dans nos démarches administratives et surtout des encouragements ; ceux de mes collègues élus. Se sentir soutenue est important. Cela vous donne encore plus l'envie de s'investir pour le Douaisis.

Lucie Vaillant
Maire de Cantin

GROUPE ALLIANCE ET APPARENTÉS NON-INSCRITS

Face à l'endettement et aux déficits abyssaux de l'Etat, le budget 2025 prévoit une contribution des collectivités de 2.2 milliards. Obligées à des budgets à l'équilibre, elles ne sont pour rien dans le déficit public! Leur endettement ne finance pas leur fonctionnement et ne sert qu'à investir! En plus des nombreux transferts de charges, les collectivités doivent donc participer au redressement des comptes nationaux. Non à 2.2 milliards comme annoncé mais à 7 milliards selon l'Association des Maires de France! Dans ce contexte, nous nous réjouissons de la bonne gestion de Douaisis Agglo qui a permis aux groupes majoritaires de voter un budget à nouveau sans hausse d'impôts, un très haut niveau d'investissement pour notre territoire et donc nos habitants mais surtout le soutien aux communes, maillons essentiels de notre République. Toujours en première ligne en cas de difficultés, elles sont trop souvent méprisées ! Pas à Douaisis Agglo !

Christophe Dumont
1^{er} vice-président de DOUAISIS AGGLO
Maire de Sin-le-Noble



L'ACTU DU CONSEIL DE DÉVELOPPEMENT



Marie-Noële Decalf,
présidente du Conseil
de Développement de
DOUAISIS AGGLO

Le mandat du Conseil de développement étant arrivé à son terme, il a été renouvelé le 28 février 2025 pour une durée de trois ans.

Il se compose de :

- Présidente Marie-Noële Decalf
- Vice - Président : Robert Fauvez
- Secrétaire : Brigitte Soulyary
- Président de la commission Transition écologique, déchets, énergie : Jean-Pierre Monrose
- Président de la commission Habitat et hébergement d'urgence : Pierre Sitko
- Présidente de la commission Emploi et formation : Monique Parent
- Président de la commission Perspectives, relations extérieures et transports : Jackie Avenel
- Président de la commission Cohésion sociale, politique de la ville, insertion par l'économie : Jacky Maréchal
- Présidente de la commission Culture, tourisme, loisirs : Marie Delecambre

Je rappelle que le Conseil de Développement est une instance composée de membres bénévoles représentant les différents acteurs de la société. Il a pour but d'émettre des avis ou propositions au conseil communautaire.

Le conseil communautaire peut également le saisir pour des avis sur les différents sujets dont il a la compétence.

Comme lors du dernier mandat, le Conseil de Développement, enrichi de nouveaux membres, sera encore force de propositions à DOUAISIS AGGLO.

DOUAISIS SOLIDARITÉ ET ÉCOLOGIE

Le 28 Février 2025, Douaisis Agglo demande l'artificialisation de 40 ha sur le compte foncier de la Région pour implanter des entreprises du secteur de la batterie électrique et un data center (Projets d'envergure régionale PER). 40 ha dont 36 de terres cultivées réparties sur des parcs d'activités de Lambres lez Douai alors que le Grand Douaisis a perdu 6 % de surface agricole utile en 10 ans (- 2,4% en région). Cette politique d'aménagement dégrade la résilience territoriale : Que ferons-nous quand les surfaces agricoles seront insuffisantes ? Mangerons nous du béton ? Les terres permettent d'infiltrer les eaux en cas d'inondation et préserver la ressource en eau. Développer les métiers de la batterie mais pour quelle pérennité et quel impact en cas de filière défaillante ? Des pistes pour anticiper : Préserver les terres agricoles Développer les métiers agricoles Diversifier le tissu économique local avec de petits acteurs ancrés.

Stéphanie Stiernon
Adjointe au maire de Douai

L'AVENIR DU DOUAISIS AUTREMENT

Mesdames, Messieurs,
L'annonce de l'entrée de notre pays en « économie de guerre » par le Président MACRON et son Premier Ministre BAYROU est catastrophique et montre bien qu'ils peuvent, quand ils le souhaitent, trouver de l'argent pour financer un projet politique précis.

Il manque actuellement 10 milliards d'euros pour financer le retour de la retraite à 62 ans, quand dans le même temps l'Union Européenne prévoit 800 milliards d'euros pour financer la guerre.

C'est un non-sens, alors que nous avons cruellement besoin dans le Douaisis de moyens pour redévelopper nos services publics et faire valoir la particularité de la France en ce domaine : au sein de nos hôpitaux publics, postes de policiers et gendarmes, agents dans nos communes et nos écoles pour satisfaire les besoins quotidiens des citoyens.

Leur projet, c'est la guerre. Le nôtre, c'est la paix. Chacun ses priorités et sa vision de la société...

Maryline Lucas
Maire de Guesnain

VOTRE DOUAISIS

PARTAGEZ VOS PHOTOS
SUR INSTAGRAM

#lovedouaisis #notredouaisis
#douaisisagglo



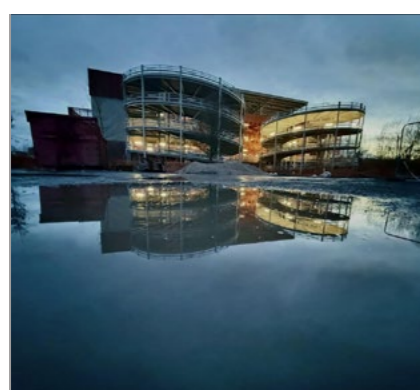
@orionis.douaisisagglo



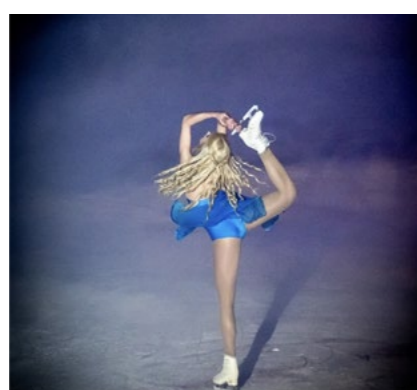
@les_escapades_dantoine



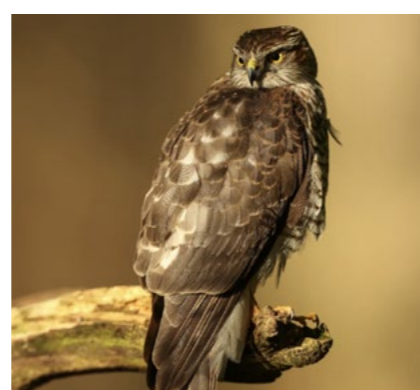
@douaisis_agglo_tourisme



@art.e.i.x.ingenierie



@douaisis.agglo - Spectacle à Polarys



@fredericbreux_photographie



@flanterie.en.douaisis



@royal_mirabeau

SUIVEZ TOUTE
L'ACTUALITÉ DE
DOUAISIS AGGLO SUR
LES RÉSEAUX SOCIAUX

f X i in You Tube
douaisis-agglo.com

Publication de DOUAISIS AGGLO, 746, rue Jean-Perrin 59500 Douai - Tél. : 03 27 99 89 89. Périodique gratuit, imprimé à 70 000 ex. ISSN 1778-9850. Dépôt légal : à parution. Directeur de la publication : Christian Poiret. Directeur de la Rédaction : Raphaël Mathieu. Rédaction : Valentine de Brye. Illustrations et mise en page : Damien Fiorini. Crédits photos : Douaisis Agglo. Ont également collaboré : la direction de la communication et les services de DOUAISIS AGGLO. Impression : SIB. Distribution : LA POSTE. Vous connaissez un habitant de DOUAISIS AGGLO qui n'a pas reçu ce Magazine ? Contactez-nous au 03 27 99 21 43.

PORTRAIT

LAURENT MATTASSOLIO : LA FABRIQ' EN HERITAGE



Dans le Douaisis, il existe des pépites parfois insoupçonnées. La brasserie La Fabriq' en fait partie.

Depuis sa reprise en 2021 par Laurent Mattassolio, cette brasserie, localisée à Râches, a su conjuguer passion pour la bière et respect du patrimoine industriel local. À 49 ans, après une carrière dans la restauration collective, Laurent fait un virage radical. "J'avais besoin de transformer, d'utiliser de la matière, de transformer les choses", confie-t-il. Ce besoin de transformation l'a conduit à reprendre cette brasserie, installée dans une ancienne briqueterie, un site industriel emblématique : "Redonner vie à un patrimoine industriel, c'était fondamental pour moi."

La bière maîtresse de la brasserie, la Râchoise, a joué un rôle clé dans son succès. "On voulait imaginer une bière qui pourrait correspondre à l'ambiance du début du 20^{ème} siècle, quand l'usine fonctionnait." Cette bière a rapidement fait sa place sur le marché : elle a remporté la médaille d'or en 2024 et l'argent en 2025 au Salon International de l'Agriculture, devenant ainsi un symbole du savoir-faire de la brasserie. "La Râchoise, c'est vraiment notre fierté, elle a permis de donner de la visibilité à notre projet."

Et la concurrence ? "Il n'y en a pas, nous sommes complémentaire avec les autres brasseurs du territoire". Laurent fait référence à Daddy Brew, Duchaux, Adventice Brasserie, La Gaillette, lycée Biotech de Wagnonville.

En trois ans, La Fabriq' a trouvé sa place dans le paysage économique du Douaisis. Laurent travaille déjà sur la prochaine phase de développement : "On va investir pour augmenter notre production, l'accueil du public et pouvoir embaucher. L'idée, c'est de rayonner encore plus et d'être un acteur clé du Douaisis." Aujourd'hui, la brasserie s'étend au-delà des frontières locales, avec une clientèle fidèle sur tout le territoire et même au-delà, vers Paris et l'Oise.

Pour Laurent, La Fabriq' n'est pas seulement une brasserie, mais un projet ancré dans le Douaisis, une terre d'histoire industrielle et de transformation. "Je suis super heureux de véhiculer les valeurs du Douaisis à travers notre bière", conclut-il, fier de son parcours.

LES IDÉES SORTIES

17 MAI

FÊTE DE LA NATURE
C'est aussi à Arkéos !



Fêtez la nature à Arkéos ! Toute la journée, des animations, spectacle, ateliers ou encore exposition vous seront proposés à Arkéos.

Gratuit
De 10h à 21h



25 MAI



Le grand vainqueur de la Star Academy se produit à Gayant Expo Concerts pour un show musical

Plus d'infos sur
gayantexpoconcerts.com



6 JUIN



La Fabriq' de Râches vous propose un moment de détente et de relaxation tout en découvrant ses bières locales !

Horaires : 18h30
Tarif : 7€

Reservation ici



14 & 15 JUIN



Dans le cadre des Journées Européennes de l'Archéologie, Arkéos organise de nombreux événements les 14 & 15 juin. Venez découvrir le monde de l'archéologie au travers d'actions et d'animations autour de l'expo.

Gratuit
Horaires : de 10h à 18h
Tout le programme sur le site
arkeos.fr



28 JUIN



C'est l'évènement que vous attendez tous à Loisiparc : Loisiparc en fête ! Cette journée festive marque le début de la haute saison sur la base de loisirs de DOUAISIS AGGLO !

Pour l'occasion l'entrée à Loisiparc sera gratuite et de nombreuses animations viendront ponctuer cette journée de fête.

Plusieurs artistes viendront enflammer votre soirée et un feu d'artifice exceptionnel sera tiré depuis le lac ! On vous attend nombreux pour fêter Loisiparc.

Gratuit
Horaires : à partir de 10h



28 & 29 JUIN



Un évènement particulièrement attendu chaque année à Arkéos : les Arkéosiennes ! Retrouvez de nombreuses compagnies de reconstitution historique et des artisans. Ils vous présenteront la vie quotidienne, l'artisanat, la vie militaire et bien d'autres sujets de la vie de nos ancêtres préhistoriques, gaulois, gallo-romains ou du Moyen Âge.

De nombreux divertissements, jeux, animations et spectacles vous seront proposés tout au long du week-end. Vous pourrez également visiter le marché et y rencontrer de talentueux artisans ou vous restaurer et vous désaltérer à la Taverne médiévale.

Tarifs : 5 €, gratuit pour les moins de 4 ans
Horaires : de 10h à 18h30

Reservation ici



DU 05 JUIL. AU 24 AOÛT



Luthier, tanneur, potier, orfèvre, cuisinier et bien d'autres artisans se relaient tout l'été dans le portus d'Arkéos pour vous présenter leurs savoir-faire.

Horaires : de 10h à 18h30
Tarif : inclus dans votre entrée à Arkéos



11 JUILLET



Venez patiner à Polarys, la patinoire du Douaisis au son des années 2000. Les plus nostalgiques d'entre vous seront ravis de pouvoir effectuer leurs plus belles figures sur les musiques entraînantes.

Horaires : de 20h à 00h
Tarif : 5€ et 4€ (- de 15 ans)



1^{ER} & 2 AOÛT



Rêvez, contemplez et admirez la nuit étoilée à Orionis, le planétarium du Douaisis ! Orionis organise les Nuits des étoiles : l'occasion de découvrir ou d'en apprendre davantage sur nos étoiles grâce au télescope du planétarium. Evènement en partenariat avec le club d'astronomie de la MJC de Douai.

Gratuit





Arkéos
Musée-Parc
archéologique

**Du 05 avril au
02 novembre**

Restaurant LA TAVERNE MÉDIÉVIALE

Découvrez nos nouvelles formules !

La Taverne se renouvelle !



Plus d'infos
(accès gratuit à Arkéos inclus dans le prix du menu)

